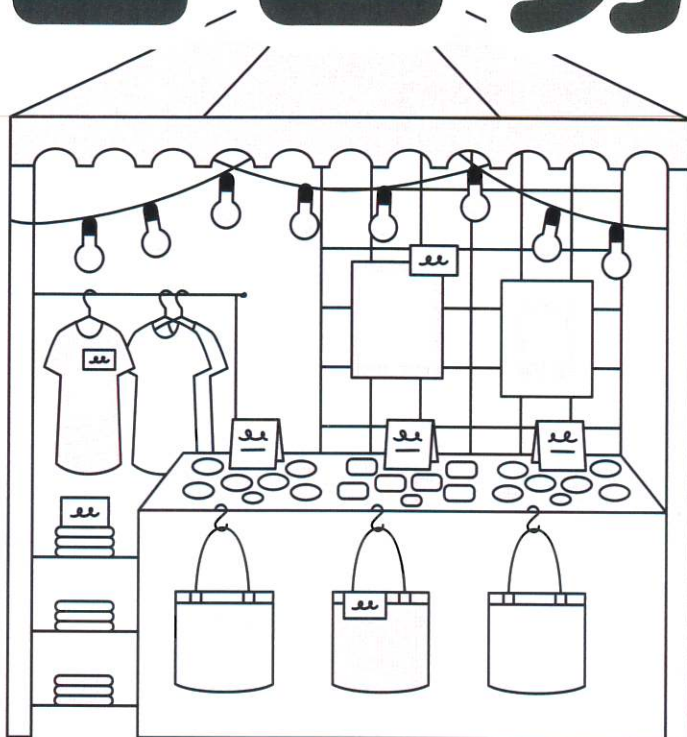
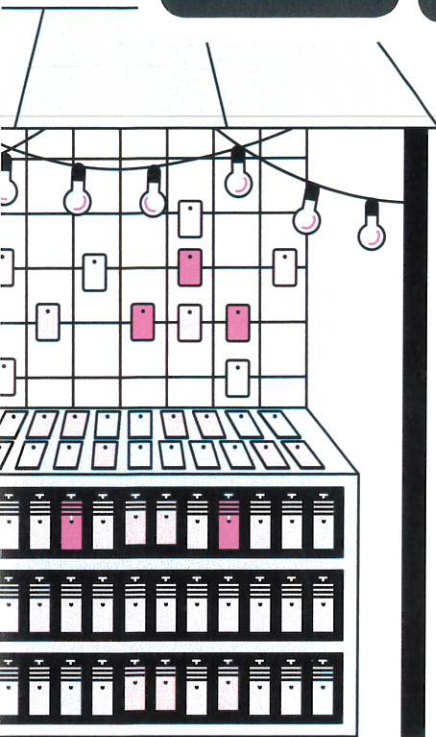


IZUMI TWINS OPEN DAY 2026  
ハンドメイドマルシェ

IZUMI TWINS OPEN DAY は

2026. **9.5**(土) 開催!

# 出店者募集



ハンドメイド作品の販売またはワークショップをご出店いただける個人・グループを募集します!

販売

出店料

**2,500円**

机1台(180cm×45cm)  
椅子2脚(出店者2名まで)  
壁面あり

ワーク  
ショップ

同ブース内で販売も可

出店料

**3,000円**

机2台(180cm×45cm)  
椅子6脚(出店者2名・体験者4名用)  
壁面あり 電源600Wまで

ご応募はこちらから



応募方法

左の二次元コードより申込フォームへアクセスいただき、ご応募ください。  
※本チラシ裏面の詳細またはテアトルフォンテ公式サイトの特設ページをよくご確認のうえ、ご応募ください

※応募者多数の場合は、抽選とさせていただきます

【応募受付期間】

**2026年5月15日(金)～6月15日(月)**

主催  
お問い合わせ



横浜市泉区民文化センター テアトルフォンテ

(指定管理者: 相鉄企業株式会社)

〒245-0023

神奈川県横浜市泉区和泉中央南五丁目4番13号

TEL 045-805-4000



パントマイム公演

シルヴプレの

# 『みちくさんぽ』

in テアトルフォンテ

2026

# 7.31

[金]

開演14:00

(開場13:30)

終演15:45予定・休憩あり

|会場| テアトルフォンテ ホール

|出演| シルヴプレ (柴崎岳史・堀江のぞみ)

何もない舞台に登場する、  
白い服の男女。  
そこから始まる、愉快的愛と  
笑いの中にフェミニズム  
あふれるパントマイム劇場。  
いくつものオリジナルな  
小作品の中に、影絵あそび  
なども盛り込んで、小気味  
よく可愛く、どこか懐かしさも  
ある、そしてお子さんも  
大人の皆さんも一緒に笑って、  
少し胸あつくなって、元気の  
出る舞台です。

シルヴプレは  
泉区を拠点に  
活動中

SIVOUPLAIT

SIVOUPLAIT

|料金| おとな **2,500円** こども(2~12さい) **500円**

0~1さい膝上鑑賞無料 全席指定

|チケット発売情報|

先行発売(LINEチケット) 5月5日(火) 10時より

一般発売 5月12日(火)10時より窓口、14時より電話予約開始

LINEチケット(電子チケット)のお支払いはクレジットカードとキャリア決済のみ  
 窓口でのお支払いは現金のみ

泉区は今年で40周年！ 泉区制40周年記念関連事業



主催・お問い合わせ



横浜市泉区民文化センター  
**テアトルフォンテ**

(指定管理者:相鉄企業株式会社)

🏠 横浜市泉区和泉中央南五丁目4番13号

☎ 045-805-4000(受付窓口9:00~21:00)

✉ fonte-info@sk-ims.com

<https://www.theatrefonte.com>

休館日:毎月第3火曜日・年末年始



# Vocal Workshop

初心者  
対象

声楽ワークショップ

初心者向けの  
声楽ワークショップです

基本の発声から学び

最終日のホール発表を目指してレッスンします

Lesson 6月 ▶ 12月

全 13回 19:00 ~ 21:00 (いずれも金曜日)

6/12・19 7/10・24 8/21・28

9/11・25 10/9・23 11/13・27 12/11

発表日  
12 / Sun.  
13

開場 13:30

開演 14:00

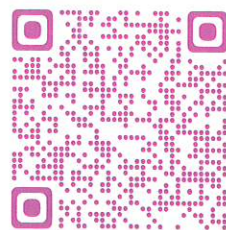
参加費 20,000円 (税込)

定員 20名 (先着)

対象 18歳以上 (高校生不可)

講師 木柳 祥子 (東京藝術大学卒・メゾソプラノ歌手)

申込 右の二次元コードから 4月24日 (金) 10時より先着順



お申込みはこちらから  
(Google フォーム)

【主催・お問い合わせ】



横浜市泉区民文化センター テアトルフォンテ

〒245-0023 横浜市泉区和泉中央南五丁目4番13号 TEL.045-805-4000

[開館時間] 9:00 ~ 22:00 (受付窓口は 21:00 まで) (毎月第3火曜日休館) [指定管理者] 相鉄企業株式会社

テアトルフォンテのミュージカルワークショップ2026

# MUSICAL WORKSHOP

中学生・高校生を対象にした  
ミュージカルの連続ワークショップです。  
元劇団四季の俳優を講師に招き、ミュージカルシーンを体現します！  
ワークショップ最終日はホールで発表会♪

2026年

8/4(火)~8/7(金)

歌うこと・踊ることが好きな初心者大歓迎です！

メリー・ポピンズの一部を歌って踊れるように練習します！

1. 対象 中学生・高校生
2. 参加費 2,000円（初日に現金支払い）
3. 講師 杉浦京子・鐘丘りお
4. 定員 20名（先着受付）
5. 申込 6/15（月）10時から

こちらの二次元コードよりお申し込みください



昨年のワークショップの様子を一部ご紹介



主催・  
お問い合わせ



横浜市泉区民文化センター テアトルフォンテ

〒245-0023 横浜市泉区和泉中央南五丁目4番13号（指定管理者：相鉄企業株式会社）

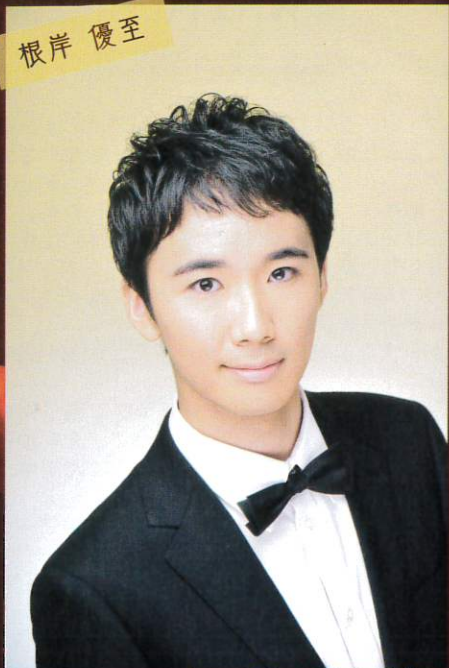
TEL:045-805-4000 FAX:045-805-4100 メールアドレス: fonte-info@sk-ims.com



北野 有希依



根岸 優至



M&R



テアトルフォンテ レジデンスアーティスト

# お披露目 コンサート

2026年3月7日(土)に開催した「テアトルフォンテ アーティストバンク オーディション2026〈声楽部門〉」。  
厳正なる審査の結果、11組の応募の中から、3組がテアトルフォンテの  
“レジデンスアーティスト”に選ばれました。  
テアトルフォンテ レジデンスアーティストとしての記念すべきデビュー  
コンサートです。オーディションを勝ち抜いた歌声を、どうぞお楽しみ  
ください。

2026  
6.17〈水〉

13:30開場  
14:00開演  
(15:00終演予定)

横浜市泉区民文化センター

テアトルフォンテ ホール

入場無料

全席自由

※当日先着300名(13:00以前はお並びいただけません)  
※未就学児の入場は可能ですが、状況によっては親子室をご利用ください。  
※演奏中の入退場はできません。

〈演奏予定曲目〉

Gビゼー/オペラ《カルメン》より「ハバネラ」

C.W.グルック/歌劇《オルフェオとエウリディーチェ》より「エウリディーチェを失って」

Gヴェルディ/オペラ《ドン・カルロ》より「酷い運命よ」 他

※予告なく変更になる場合がございます。



横浜市泉区民文化センター テアトルフォンテ  
(指定管理者：相鉄企業株式会社)

〒245-0023 神奈川県横浜市泉区和泉中央南五丁目4番13号  
TEL: 045-805-4000  
メールアドレス: fonte-info@sk-ims.com

〈公式サイト〉



〈公式X〉



〈公式Instagram〉



〈公式LINE〉

