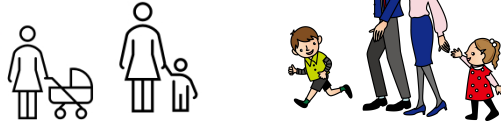


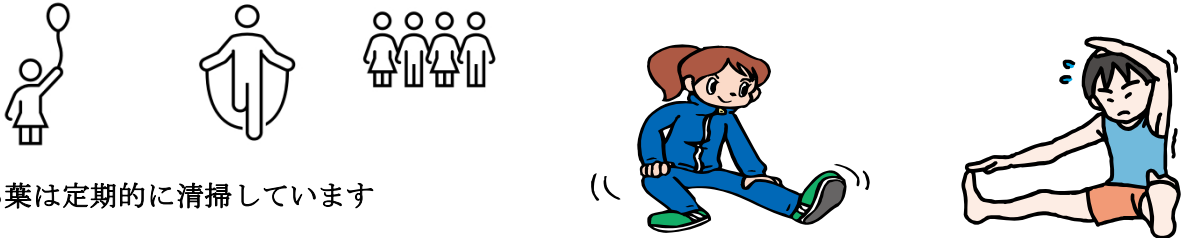


お年寄りや幼児を連れた方々には憩いの場として、



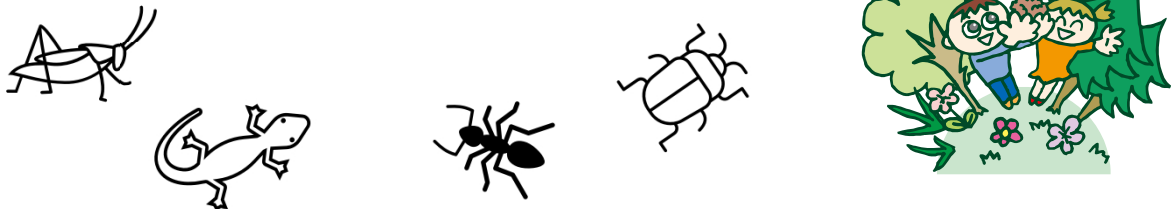
そして子供たちには友達と遊んだ楽しい思い出の場所となる公園を目指して愛護活動を行っています

活動内容

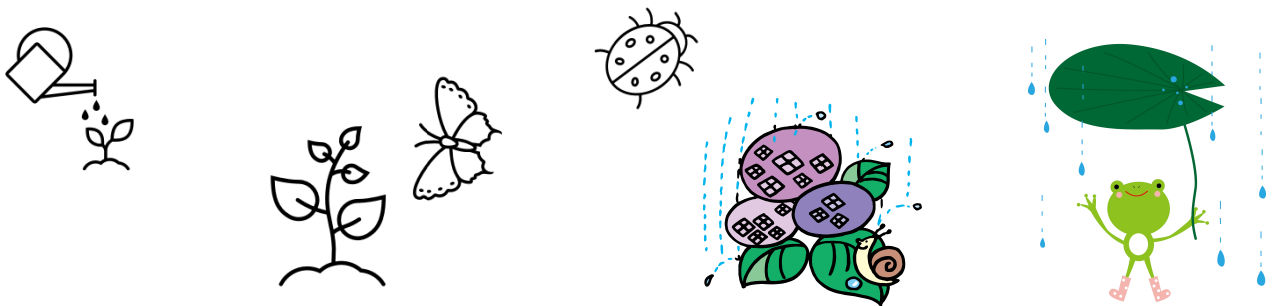


1. 枯れ枝や落ち葉は定期的に清掃しています
2. グランドの砂地に草が生えないように定期的に草取りを行っています
3. 植栽エリアの開けたところに草刈りが容易で雑草が生えないよう景観の良い芝生を育成しています
4. 植栽エリアの桜の木や楠周りの草地は自然のままにして

多くの虫や昆虫などが住めるようにしています



5. 花壇は草花が踏まれても良いように垣根を設けていません
6. 花壇の花苗は土木事務所から配布されるものを使用しています



7. 公園内の子供たちが植栽の陰になり保護者から死角とならないように整備しています
8. 樹木の根が地面から浮き出ないように、また根を痛めないように根の周りに土盛りをしています
9. グランドの縁石から芝生が出てこないように定期的に芝切りを行っています

*公園ごみが出ないよう、放置されないようごみ持ち帰りの注意喚起を行っています

*犬や猫のフンが放置されないように飼い主への注意喚起を行っています